



Gruppo di Supervisione DIRFloortime

La supervisione è una **risorsa essenziale** per l'Operatore DIRFloortime, permettendo di mantenere il proprio intervento in **prospettiva multidisciplinare** e globale a sostegno dell'intera famiglia.

Il **percorso di supervisione DIRFloortime** di DIRimè offre 1 incontro conoscitivo e 4 incontri di supervisione online in piccolo gruppo, per un totale di **6 ore di supervisione**, con un **Supervisore certificato** che accompagna ciascun operatore attraverso un percorso di **videoanalisi, autoriflessione** e **indicazioni pratiche** sul proprio materiale video.

DESTINATARI

Operatore con
Attestato ICDL DIR101
o superiore
Socè 2026

QUOTE DI ISCRIZIONE:

Operatori socè DIRimè: 240 €
Operatori non socè DIRimè:
275 €

ISCRIZIONI ONLINE SU

www.dirime.com

DOCENTE

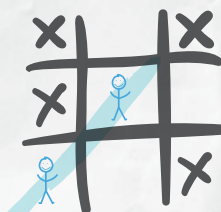


Dott.ssa Sabina Baratelli

*NPI Psicoterapeuta,
Psicologa dello sport,
ICDL DIR204*

Sabina Baratelli è neuropsichiatra Infantile, Psicoterapeuta, Psicologa dello Sport, Docente DIRFloortime ICDL DIR204, Referente Regionale DIRimè per la Lombardia. Da oltre 25 anni lavora nell'area di Milano con bambine e adolescenti con disturbi del neurosviluppo, promuovendo sia in strutture pubbliche sia private o private convenzionate la presa in carico multidisciplinare, il lavoro di rete tra professionisti e l'approccio multi-agency. Dal 2016 conduce un progetto di terapia sportiva con il pattinaggio su ghiaccio.

METTIAMOCI IN GIOCO



DIVERSAMENTE

2,9,16,23,30

SETTEMBRE

2026

ORE 20.00 - 21.30

ZOOM

**TERMINE ISCRIZIONI
31 LUGLIO 2026**